

Inventar der Kunstobjekte des Kunstverein Hattingen e.V., Juni 2024

Erstellt von Christiane Nicolai, Corinna Serres, Petra Füh, Andrea Müller, Manja Dessel

Lfd. Nr.	Name	Titel	Jahr	Größe cm	Technik
1	Siegfried Dorschel	Alte Mühle	1964	50x60	Radierung 64/2



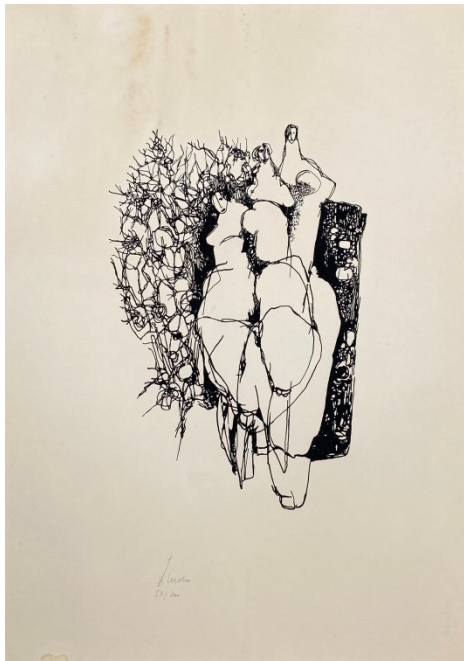
2	Blobel	Abstrakt	/	22x28	Litho 53/200
---	--------	----------	---	-------	--------------



3 Blobel Abstrakt / 22x28 Litho 7/14



4 Linden Akt / 38x52 Federzeichnung 53/200



5 Hermann Triestram Nach dem Fest 1964 40x60 Oel



6 Rüdiger Chark James

1974 39x53 Radierung 25/50



7 Bartrecht Abstrakt 1979 29x43 Radierung



8 Carolina Grus Heimat 1966 43x58 Tusche 11/66



9 Hans Thoma Geh aus mein Herz ... 1916 30x36 Radierung



10 Hildegard Schieb Karpaten Hirte / 65x48 Holzschnitt



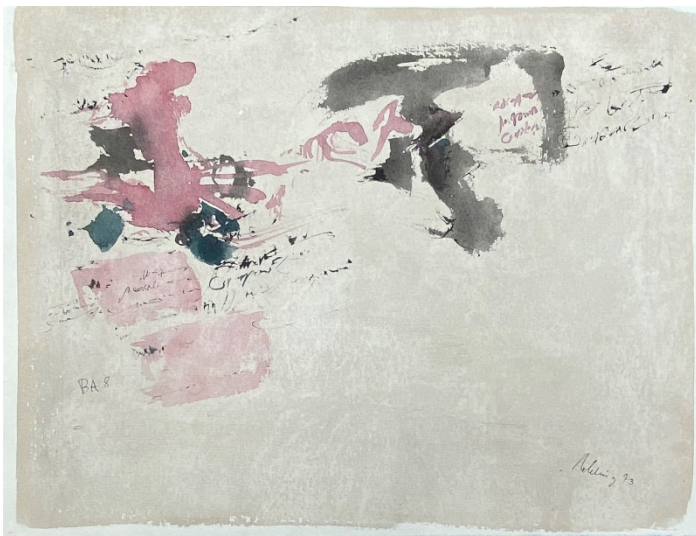
11 Baldenbach 3 handcolor. Fotos/Bilder 1975 21x30 18/100



12 Armin Mehling

Schriftzeichen

1973 25x32 Aquarell



13 Siegfried Dorschel

Hattingen

1961 41x28 Strichätzung



14 Hans Thoma

4/Wolkenmeer

/ 31x51 Radierung 68/1



15 Hans Loos

Torsi

1970 48x46

Radierung 5/10

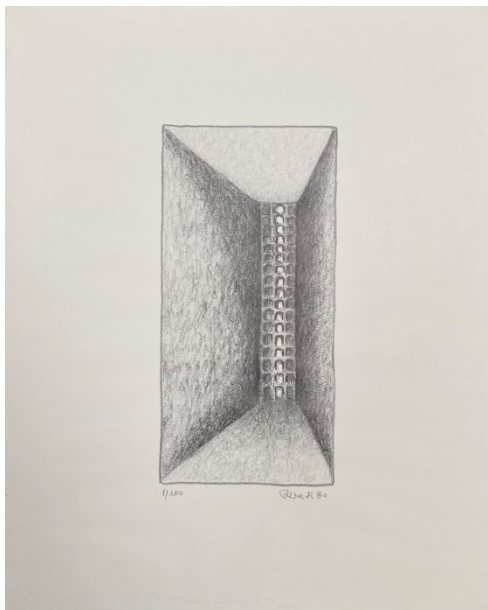


16 Bernd Werth
(Geschenk von Prof. Werth)

Kellerschacht

1980 50x40

Litho 1/180



17 H. Stöhr

Delphi Museumsgarten

/ 48x62

Kohlezeichnung 46/1



18 Deschamps

o.T. (Frauenportrait)

/ 59x49

Litho



19 Wohlfahrt

Hattingen

1972 51x73

Aquarell



20 Rolf Escher /

1977 50x70 Radierung 5/10



21 M. Kögeler Puzzle

1971 54x70 Radierung 48/50



22 Wuppke

Etüde

/ 60x58 Litho 48/50



23 Kröller

Hattingen, Heggerstraße

1962 56x67 Tempera



24 Siegfried Dorschel Burgruine Altendorf 1964 46x56 Radierung 2/3



25 Erich Kresse Hattingen, Industrie 1967 61x43 Tusche



26 Erich Kresse Zeche Petrussegen 1973 61x43 Tusche



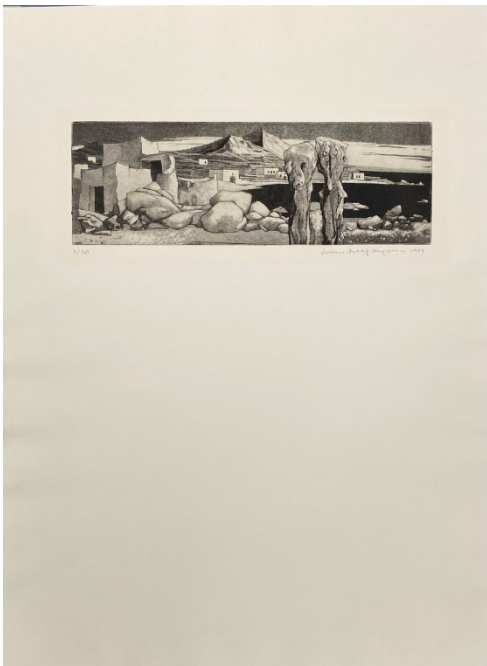
27 Claude Piechont Gardinier / 67x51 Radierung 15/90



28 unbekannt 2 Portraits / 25x34 Holzdruck



29 Volker D. Heydorn Landschaft / Radierung 3/20



30 Krusel Akt vor Spiegel / 63x55 Radierung 22/40

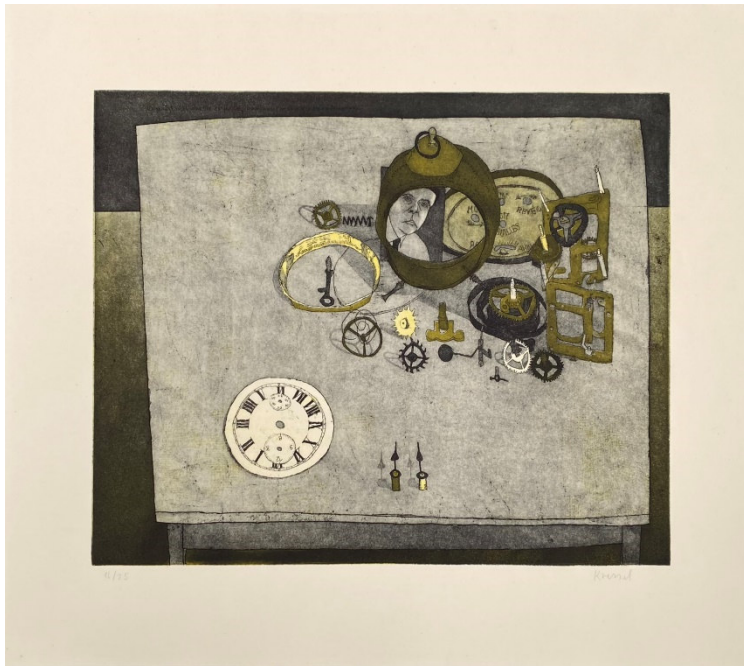


31 Krusel

Uhrwerk

/ 63x55

Radierung 16/25



32 Erich Kresse

Altes Rathaus Hattingen

1962

61x43

rote Tusche



33 Erich Kresse

Zechenanlage

1967 61x43

Tusche



34 C. Reich

Bahnstation

1926 73x55

Handdruck 73/3



35 unbekannt

Pop Art

1970 80x60 Druck auf Karton



36 unbekannt

/

/

18x10 Kreide



37 Gerald Haschka

Don Quichotte

1980 32x 42

Aquarell (gerahmt)



38 Max Peiffer Watenphul

Schiffe

/

60x40

Litho



39 Max Peiffer Watenphul

Südliche Landschaft

/

48x66

Litho 5/110

(Geschenk seiner Schwester)



40 Max Peiffer Watenphul Venedig

/ 30x60 Colordruck (gerahmt)

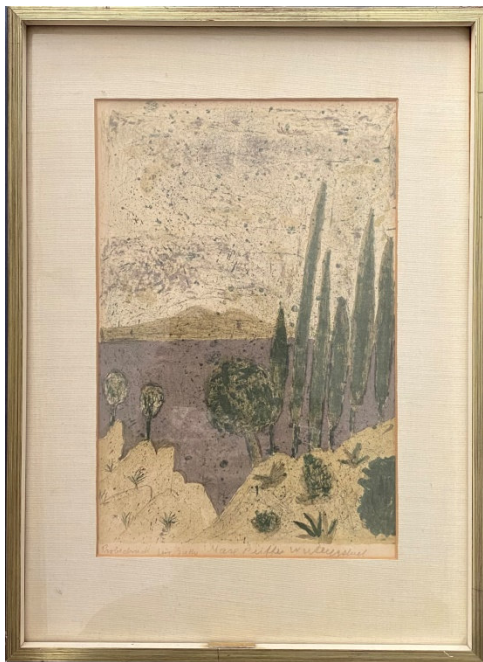


41 Max Peiffer Watenphul Schale mit Zitronen

1978 50x35 Litho (gerahmt)



42 Max Peiffer Watenphul Probdruck für Goethe / 40x26 Litho (gerahmt)



43 Peiffer-Watenphul Weinreben 1976 60x80 Litho 95/100
(Geschenk der Schwester)



44 Gerald Haschka Steine / 80x80 Öl (gerahmt)



45 Arno Stratmann Große rote Tafel / 200x200 Öl (gerahmt)
(Geschenk Firma Küpper)



46 Horst Rellecke

Buch mit Lithos

1933 /

Buch mit Lithos





21/11/12 1/2/12/12 2/2